

аналитические материалы
о деятельности вуза на
основе показателей эффективности
деятельности образовательных организаций
высшего образования

Русская христианская гуманитарная
академия

Показатели оценки эффективности деятельности вузов

Содержание базового показателя	Пороговое значение Для головных вузов	
	Москвы/ Санкт- Петербур га	других регионов
<p>1. Образовательная деятельность.</p> <p>Средний балл студентов, принятых по результатам ЕГЭ на обучение по очной форме по программам подготовки бакалавров и специалистов за счет средств соответствующих бюджетов бюджетной системы Российской Федерации и с оплатой стоимости затрат на обучение физическими или юридическими лицами</p>	63 балла	60 баллов
<p>2. Научно-исследовательская деятельность.</p> <p>Объем НИОКР в расчете на одного научно-педагогического работника</p>	95 000 руб./ 75 000 руб.	50 000 руб.
<p>3. Международная деятельность.</p> <p>Удельный вес численности иностранных студентов, обучающихся по ООП ВПО, в общем числе студентов (приведенный контингент)</p>	3,0 %	1,0 %
<p>4. Финансово-экономическая деятельность.</p> <p>Доходы вуза из всех источников в расчете на одного НПП</p>	1 500 тыс. руб.	1100 тыс. руб.
<p>5. Инфраструктура.</p> <p>Общая площадь учебно-научных помещений в расчете на одного студента (приведенного контингента), имеющихся у вуза на праве собственности и закрепленных за вузом на праве</p>	13 кв. м	11 кв. м

оперативного управления		
<p>6. Трудоустройство.</p> <p>Удельный вес численности выпускников вуза, обучавшихся по очной форме обучения, не обращавшихся в службы занятости для содействия в трудоустройстве в течение первого года после окончания обучения в вузе, в общем числе выпускников</p>	<p>Медиана выборки группы вузов Москвы/ Санкт-Петербурга</p>	<p>Медиана выборки группы вузов распределенных по федеральным округам</p>

Показатель 1. Образовательная деятельность.

По этому показателю РХГА входит во вторую четверть в группе вузов **России**

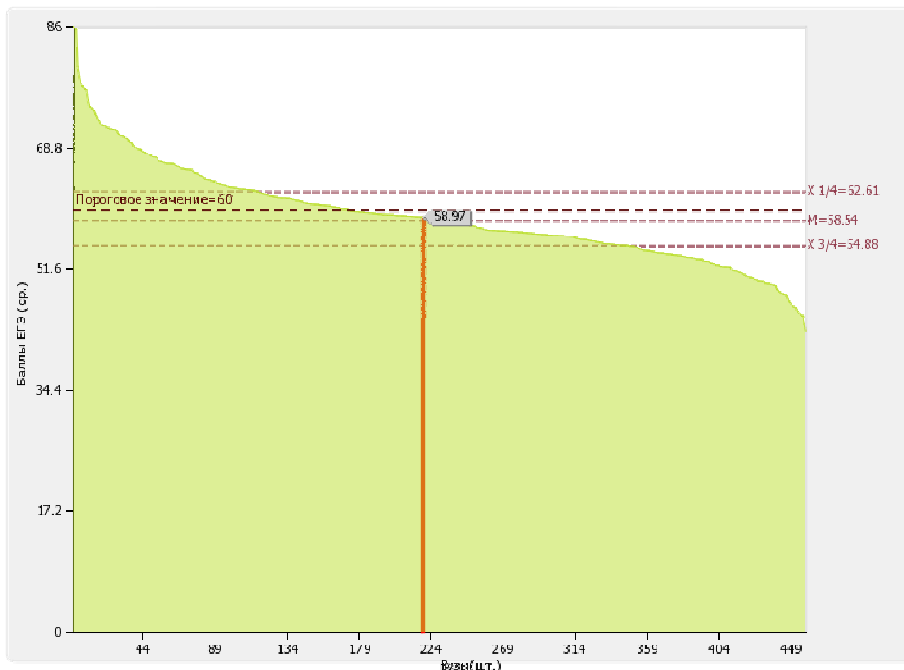


Рис. 2. Диаграмма ранжирования вузов России по среднему баллу студентов, принятых по результатам ЕГЭ на обучение по очной форме по программам подготовки бакалавров и специалистов

Средний балл студентов, принятых по результатам ЕГЭ на обучение по очной форме по программам подготовки бакалавров и специалистов за счет средств соответствующих бюджетов бюджетной системы Российской Федерации и с оплатой стоимости затрат на обучение физическими или юридическими лицами составляет: **58.97 баллов.**

Показатель 2. Научно-исследовательская деятельность.

Общий объем научно-исследовательских и опытно-конструкторских работ (НИОКР) составляет: **14621.3 тыс. руб.**

Общий объем научно-исследовательских и опытно-конструкторских работ (НИОКР), в расчете на одного научно-педагогического работника, составляет: **471.65 тыс. руб.**

По этому показателю \$vuz_short_name\$ входит в первую четверть в группе вузов **России**

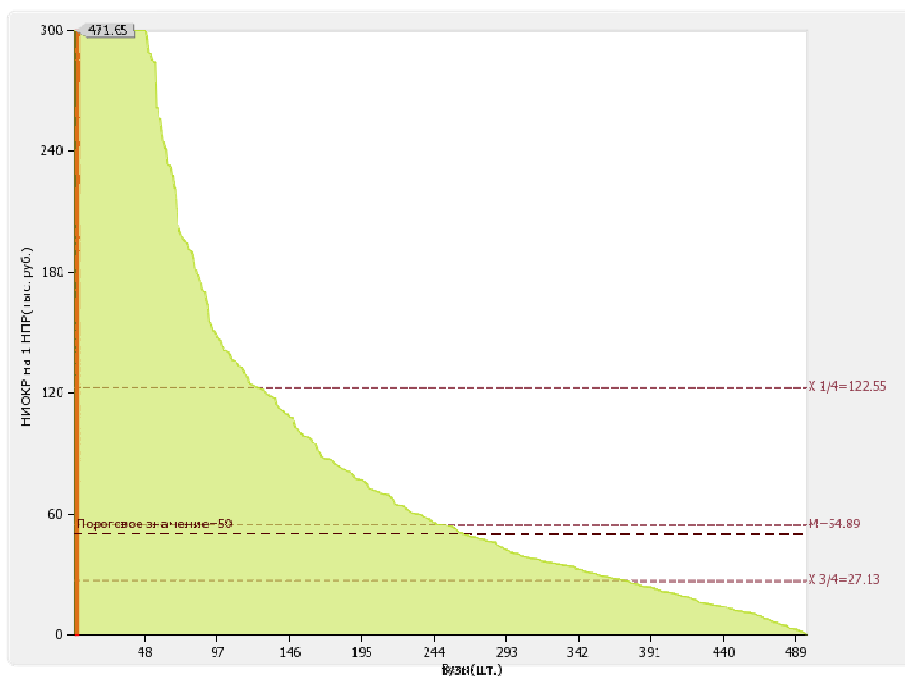


Рис. 5. Диаграмма ранжирования вузов России по объему НИОКР в расчете на одного научно-педагогического работника

По этому показателю РХГА входит в первую четверть в группе вузов г. Санкт-Петербурга

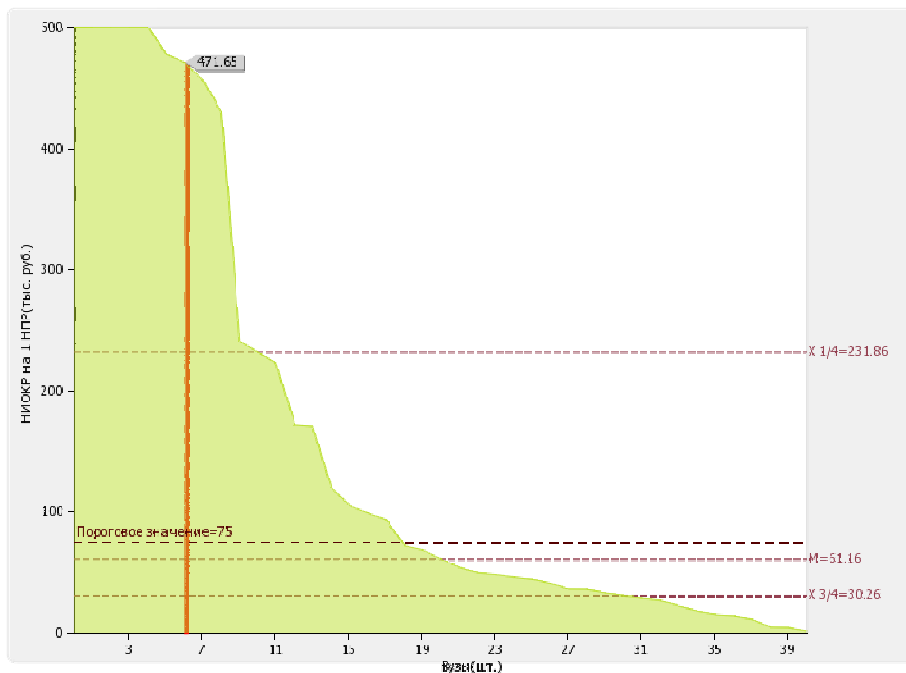


Рис. 6. Диаграмма ранжирования вузов г. Санкт-Петербурга по объему НИОКР в расчете на одного научно-педагогического работника

Показатель 3. Международная деятельность.

Удельный вес численности иностранных студентов, обучающихся по ООП ВПО, в общем числе студентов составляет: **5.39 %**

По этому показателю РХГА входит в первую четверть в группе вузов **России**

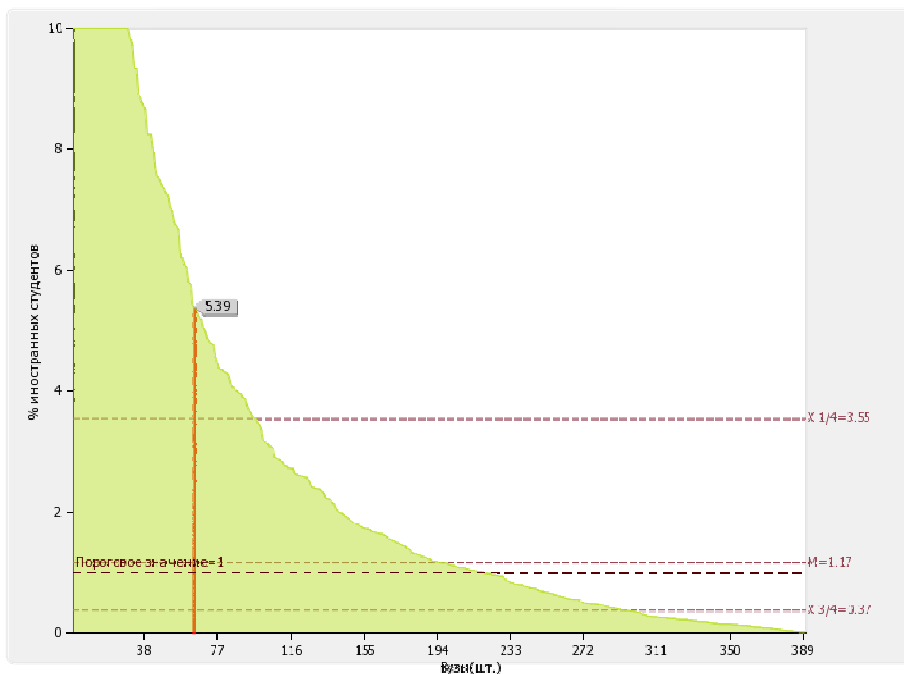


Рис. 7. Диаграмма ранжирования вузов России по удельному весу численности иностранных студентов, обучающихся по программам ВПО, в общем числе студентов вуза

По этому показателю \$vuz_short_name\$ входит в первую в группе вузов г. **Санкт-Петербург**

Показатель 4. Финансово-экономическая деятельность.

Доходы вуза из всех источников составляют: **52520.4 тыс. руб.**

Доходы вуза из всех источников в расчете на одного НПП составляют: **1694.21 тыс. руб.**

По этому показателю РХГА входит в первую четверть в группе вузов **России**

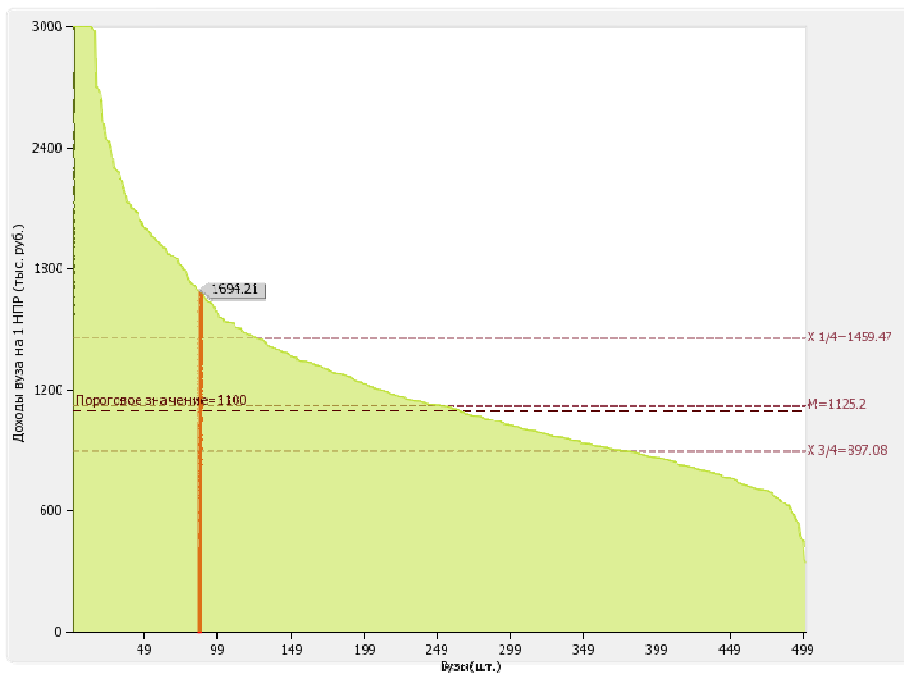


Рис. 9. Диаграмма ранжирования вузов России по уровню доходов вуза из всех источников в расчете на одного НПП

Показатель 5. Инфраструктура.

Таблица 3

Форма собственности	Учебно-научная площадь (кв.м.)	Общая площадь (кв.м.)
Собственная	0	0
В оперативном управлении	0	0
В безвозмездном пользовании	1579	1579
Другая	1903	1903

Общая площадь учебно-научных помещений, имеющих у вуза на праве собственности и закрепленных за вузом на праве оперативного управления составляет: **1579 кв. м.**

Общая площадь учебно-научных помещений в расчете на одного студента (приведенного контингента), имеющих у вуза на праве собственности и закрепленных за вузом на праве оперативного управления составляет: **5.18 кв. м.**

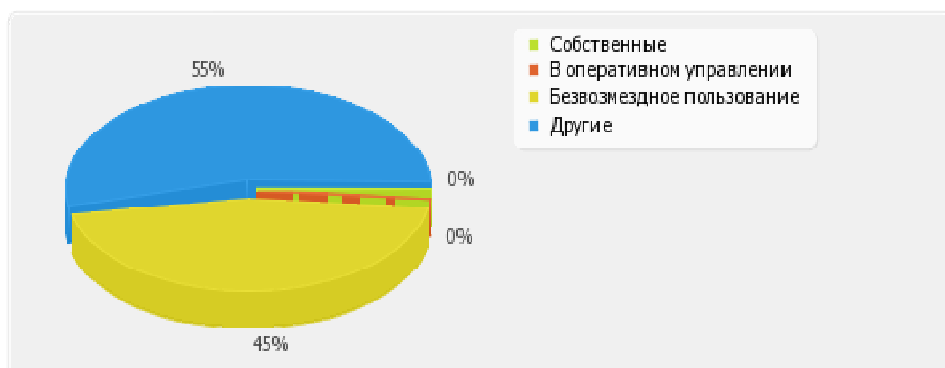


Рис. 11. Круговая диаграмма структуры площадей учебно-научных помещений, имеющих у вуза на праве собственности и закрепленных за вузом на праве оперативного управления

По этому показателю РХГА входит в четвертую четверть в группе вузов **России**

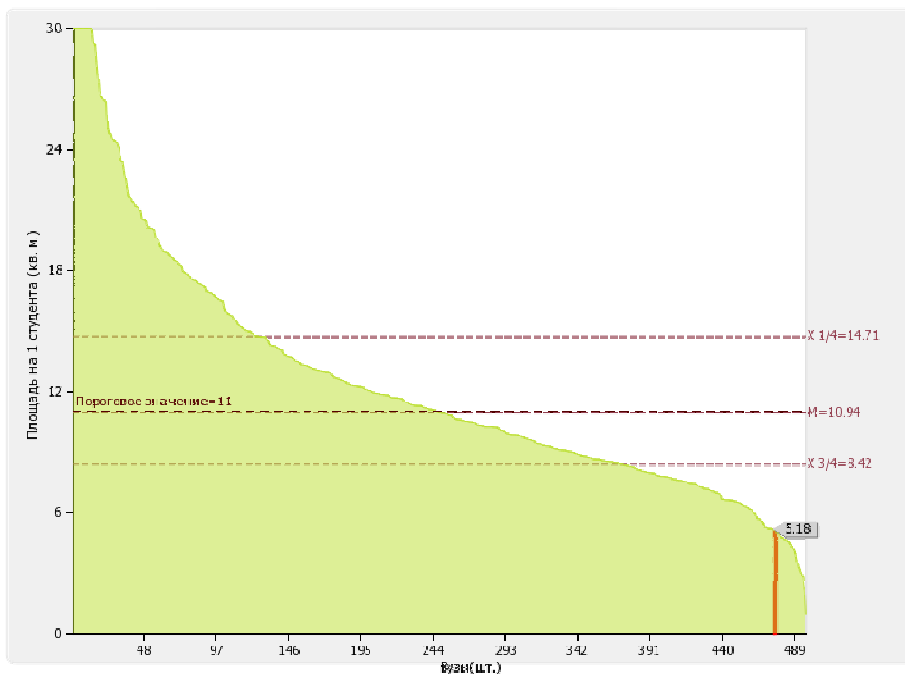


Рис. 12. Диаграмма ранжирования вузов России по площади учебно-научных помещений в расчете на одного студента, имеющих у вуза на праве собственности и закрепленных за вузом на праве оперативного управления

Показатель 6. Трудоустройство.

По данному показателю Министерство образования проводит оценку самостоятельно, без участия ВУЗов, на основании данных представленных Минтруда России.

Лепестковая диаграмма показателей оценки эффективности деятельности РХГА

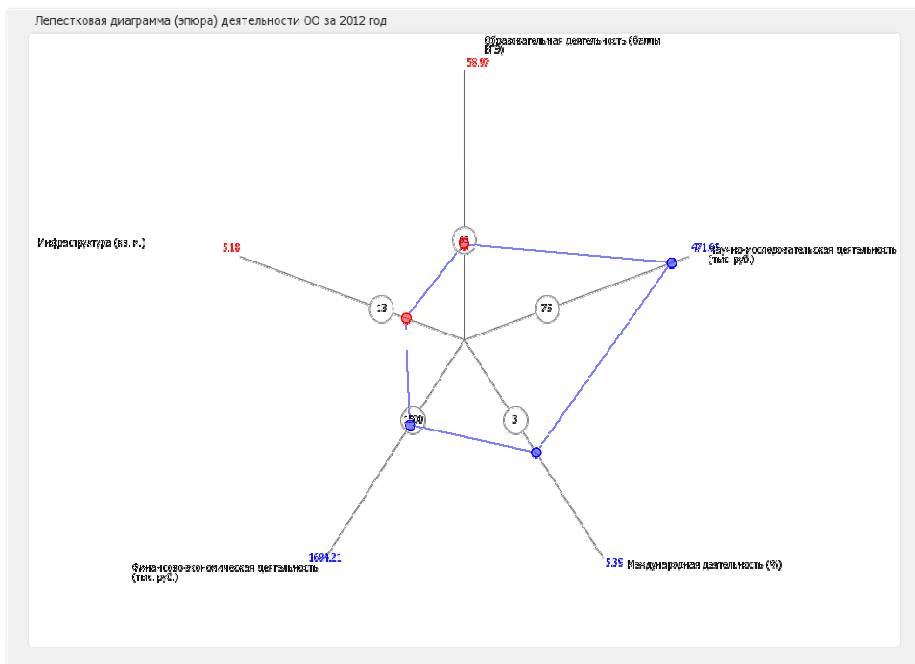


Рис.15. Лепестковая диаграмма (эпюра) показателей оценки эффективности деятельности вуза

*Сводная таблица показателей эффективности деятельности
РХГА*

Таблица 4

Содержание показателя	Значение показателя вуза	Пороговое значение показателя	Соответствует/не соответствует
1. Образовательная деятельность. Средний балл студентов, принятых по результатам ЕГЭ на обучение по очной форме по программам подготовки бакалавров и специалистов за счет средств соответствующих бюджетов бюджетной системы Российской Федерации и с оплатой стоимости затрат на обучение физическими или юридическими лицами	58.97 балла	63 баллов	-
2. Научно-исследовательская деятельность. Объем НИОКР в расчете на одного научно-педагогического работника	471.65 тыс. руб	75 тыс. руб	+
3. Международная деятельность. Удельный вес численности иностранных студентов, обучающихся по ООП ВПО, в общем числе студентов (приведенный контингент)	5.39 %	3 %	+
4. Финансово-экономическая деятельность. Доходы вуза из всех источников в расчете на одного НПП	1694.21 тыс. руб	1500 тыс.руб	+
5. Инфраструктура. Общая площадь учебно-научных помещений в расчете на одного студента	5.18 кв. м	13 кв. м	-

Содержание показателя	Значение показателя вуза	Пороговое значение показателя	Соответствует/не соответствует
(приведенного контингента), имеющих у вуза на праве собственности и закрепленных за вузом на праве оперативного управления			
6. Трудоустройство. Удельный вес численности выпускников вуза, обучавшихся по очной форме обучения, не обращавшихся в службы занятости для содействия в трудоустройстве в течение первого года после окончания обучения в вузе, в общем числе выпускников	X	X	X